



蘭陽榮總人

5月號
每月1號出刊



發行人 熊夢平

本期摘要

第一版 最新訊息介紹

第三版 員山分院(市區門診部)門診表

第二版 蘇澳分院門診表

第四版 員山分院(院本部)門診表

蘇澳分院 信箱 0517@mail.savh.gov.tw

網址 www.savh.gov.tw

地址 蘇澳鎮蘇澳路一段301號

電話 (03)990-5106

員山分院 信箱 0517@mail.ysvh.gov.tw

網址 www.ysvh.gov.tw

地址 員山鄉內城村榮光路386號

電話 (03)922-2141

臺北榮總蘇澳暨員山分院115年國定假日特別門診時間表

紀念日及節日 假期名稱	院區		蘇澳分院		員山分院	
	日期	場所	院本部	市區門診	院本部	宜蘭市區門診
勞動節	5月1日	星期五	上午1診特別門診	休診	休診	上午正常看診(下午及夜間休診)
	5月2日	星期六	休診			依門診表正常看診
	5月3日	星期日				休診

雲朵般的果香記憶：與長輩共創的蘋果棉花糖食療時光

營養室 趙珮宜 營養師

在長期的銀髮照護與觀察中，我們常發現「餐桌」往往是生理機能衰退最先反應的地方。隨著年歲增長，咀嚼能力下降與吞嚥機能退化，讓曾經日常的「香脆」與「Q彈」逐漸成為一種負擔。針對咀嚼受限的長輩，食物的「質地」是決定進食意願的核心要素。

「天然蘋果棉花糖」這款點心的精髓，在於先將蘋果加熱煮軟化作細緻果泥，並巧妙利用吉利丁「受熱溶解、低溫凝固」的特性，透過高速攪拌將空氣打入果漿中。這種工法創造出一種介於慕斯與果凍之間，如雲朵般膨鬆的奇妙觸感。蘋果富含的果膠與有機酸在加熱後香氣倍增，能有效刺激長輩的嗅覺與唾液分泌，而唾液正是順利吞嚥的關鍵潤滑劑。最重要的是，吉利丁具備「隨體溫液化」的特點，當這份點心接觸到口腔溫度時，會自然且緩慢地化開，完全無需費力咀嚼。這種「入口即化」的特性，不僅極大化地降低了嗆咳與誤吸的風險，也消解了長輩對進食的恐懼。當成品切成方塊優雅盛盤時，清新的天然果香在室內緩緩流動。許多平日對甜點反應冷淡、食量極小的長輩，在嘗試性地品嚐第一塊後，原本緊繃的表情與防備的眼神瞬間舒展開來，轉而露出滿足的微笑。那一刻，最令現場照護者動容的不是精湛的廚藝，而是長輩們的主動性。多位長輩竟主動開口詢問：「這還有嗎？可以再給我一塊嗎？」這句簡單的「再來一塊」，在照護語境中具有非凡的意義。它代表著長輩不再是餐桌上被動的受食者，而是重新找回了對食物的渴望與掌控權。他們開始分享彼此對蘋果香氣的記憶，原本靜默的空間因為這份輕柔的甜點而充滿了對話與暖意。

當長輩們圍坐在一起，一塊接一塊地分享著這份果香柔軟時，我們看到的不再是衰老帶來的種種限制與遺憾，而是愛與尊嚴如何透過一份「雲朵棉花糖」，在舌尖上溫柔地傳遞。這不僅是一次成功的食療實踐，更是一道溫暖心靈的陽光，讓長輩們即便在生理機能退化的歲月裡，依然能感受到生命應有的甜美與優雅。



守護健康，從「成人預防保健」開始

健管中心 王國穎 執行長

隨著年齡增長，身體的新陳代謝與機能逐漸改變，許多慢性疾病往往在不知不覺中悄悄上身。現代人生活忙碌、飲食精緻化且缺乏運動，「三高」（高血壓、高血糖、高血脂）已成為威脅國人健康的頭號隱形殺手。

正視「三高」危機

根據衛生福利部國民健康署的調查顯示，台灣成年人的三高盛行率居高不下。這意味著在我們身邊，甚至我們自己，都可能正處於代謝異常的風險中。三高初期通常沒有明顯的不適症狀，許多民眾往往直到發生中風、心肌梗塞或腎臟病變等嚴重併發症時，才驚覺身體早已亮起紅燈。

定期檢查是最佳防線

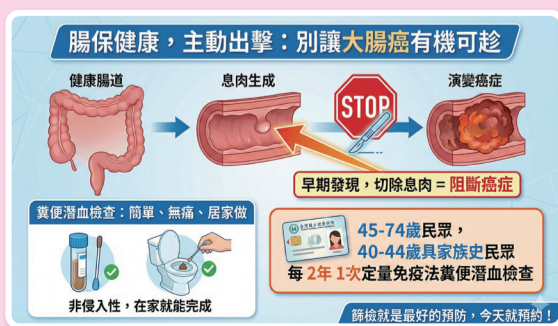
政府提供的「成人預防保健」服務，正是早期發現三高與慢性病的關鍵鑰匙。這項檢查的重要性在於「預防勝於治療」。檢查項目經過精心設計，涵蓋了健康行為調查、身體檢查、抽血檢查、尿液檢查、衛教諮詢等，可有效針對國人常見六項問題(血壓、血糖、血脂、腎功能、肝功能及身體質量指數)及早介入：

- 身體檢查：包含身高、體重、血壓、腰圍等，初步評估體位與代謝風險。
- 血液生化檢查：檢測血糖、總膽固醇、三酸甘油酯、高密度脂蛋白膽固醇，直接揪出三高因子。
- 肝腎功能檢測：評估重要器官的運作狀態。

預約您的健康未來

成人預防保健與控制三高密不可分。透過定期篩檢，我們能及早發現數據異常，並透過調整生活型態或藥物控制，將疾病阻擋在惡化之前。

只要年滿30歲以上民眾，每五年可享有一次免費檢查、年滿40歲以上至64歲民眾，每三年可享有一次免費檢查、年滿65歲以上長者則每年一次。請不要忽視這份專屬於您的權益，現在就帶著健保卡至掛號櫃檯，掌握自己的健康密碼！



藥師關心您 | 妥善管理慢性處方箋，提升用藥安全

藥劑科 陳浩宇 藥師

慢性處方箋制度有助於穩定長期疾病之治療效果，為慢性病患者提供持續且便利的用藥支持。然而在實務上，部分民眾，尤其是高齡長者，於領取處方箋後，常面臨處方箋遺失、忘記領藥時間或未規律服藥等情形。

上述情況雖屬日常細節，卻可能導致血壓或血糖控制不穩等等，進而影響整體治療成效；若因處方箋過期而需重新就診，增加往返奔波的體力與就醫負擔。

為提升用藥安全與便利性，本院宜蘭市區門診特別提供「慢性處方箋管理服務」，由專業醫事團隊協助民眾妥善管理處方箋。服務內容包括代為保管處方箋、協助追蹤領藥時程，並於領藥期限前主動提醒，以降低遺忘及中斷用藥之風險。

除醫療團隊協助之外，民眾於日常生活中亦可配合以下原則，以強化用藥規律性：

- 一、建立規律作息，於固定時間服藥，並結合日常生活習慣（如用餐或盥洗時）以利記憶。
- 二、善用提醒工具，如手機鬧鐘或由家人協助提醒，以降低遺忘機率。
- 三、如對藥物使用有任何疑問，或出現不適反應，應即時諮詢藥師或醫療人員。

用藥安全需仰賴醫療團隊與民眾共同努力。透過完善的處方箋管理及良好的用藥習慣，可有效提升治療品質，維護整體健康。



蘇澳分院 115 年 5 月份門診時間表

臺北榮民總醫院蘇澳分院『附設門診部』：蘇澳鎮中山路一段439號

星期	星期一			星期二			星期三			星期四			星期五	
	上午	下午	夜間	上午	下午	夜間	上午	下午	夜間	上午	下午	夜間	上午	下午
胃腸內科	譚本忠					許立明				譚本忠	許立明			許立明
胸腔內科							蔡明吉							
神經內科			莊明憲						莊明憲					
心臟內科										張皓智 (5/14.28看診)				
家庭醫學科		包哲豪		包哲豪	黃文鈴						黃文鈴	包哲豪		
骨復健科										吳肇基				吳肇基
眼科				熊夢平	熊夢平 (視網膜特別門診限約診) 楊雨潔 (5/12.26看診)						楊欣瑜 (5/21看診)	楊欣瑜 (5/14.28看診)		
戒菸門診		包哲豪		包哲豪								包哲豪	許立明	
高齡醫學整合門診	譚本忠					許立明				譚本忠	許立明		許立明	
失智症整合門診			莊明憲						莊明憲					
糖尿病門診	譚本忠	包哲豪		包哲豪		許立明			譚本忠	許立明		包哲豪	許立明	

掛號時間：上午08：00-11：30 下午13：00-16：30 夜間18：00-20：30 預約掛號及諮詢電話：(03) 9952443分機7711、7712
 門診時間：上午08：30-12：00 下午14：00-17：00 夜間18：30-21：00 掛號病患，於當日看診時間內看完為止 ※上述門診時間表若有不符時，請以現場門診時間為準。

臺北榮民總醫院蘇澳分院『院本部』：蘇澳鎮蘇濱路一段301號

星期	星期一		星期二		星期三		星期四			星期五		星期六
	上午	下午	上午	下午	上午	下午	上午	下午	夜間	上午	下午	夜間
胃腸內科	許立明 (檢查診)	譚本忠	譚本忠 許立明		許立明 譚本忠		譚本忠			譚本忠	許立明	
腎臟內科	李宗翰 (5/4.18看診)	李宗翰 (5/4.18看診) 王靖堯 (5/11.25看診)		王靖堯	程子珩 (5/13.10點看診) 王靖堯 (5/6.20.27看診)			王靖堯		蔡維禎	蔡維禎 (僅限約診)	蔡維禎 (5/2.16.30看診) (僅限約診)
神經內科		莊明憲	莊明憲							莊明憲		
胸腔內科	蔡明吉						蔡明吉		蔡明吉	蔡明吉		
心臟內科			王維庭 (5/19看診)			許育誠		張皓智 (5/14.28看診)		(掛號至11:00) 黃偉杰 (5/8.15.22.29看診)		
新陳代謝科							羅元豪 (5/7.21看診) (僅限約診)					
家庭醫學科						包哲豪		包哲豪			黃文鈴	黃文鈴
小兒科			林建宏 (5/5.26看診) 林為聖 (5/12.19看診)	(12:30看診至15:30) 林建宏 (5/5.26看診) 林為聖 (5/12.19看診)							陳威宇	
一般外科								陳威廷				
泌尿外科		黃子豪 (5/11.25看診) (14:30起看診)			方立仁			方立仁 (5/7.21看診)		瞿瑋 (5/8.22看診)		
直腸外科		謝榮鴻				林天立					謝榮鴻	
骨復健科	吳肇基			林旺生		王嘉鐸	張鵬遠			王嘉鐸		
眼科	熊夢平 (5/11.25看診) 季聖筑 (5/4.18看診)										王喬瑜 (5/15看診)	
婦產科			周宏澤 (5/19看診)	(12:30看診至15:30) 周宏澤 (5/19看診)	王姿雅 (5/13.27看診) 冀彥婷 (5/6看診)	(12:30看診至15:30) 王姿雅 (5/13.27看診) 冀彥婷 (5/6看診)					黃冠閔	
耳鼻喉科		徐念宗					徐念宗					
身心科 (失眠門診)	江謙	曾立愷 (網路成癮戒治 整合門診) (替代治療門診)	陳盤銘 (一、二級緩起訴門診)	陸志朋	陸志朋	江謙	陳盤銘 (一、二級緩起訴門診)			陸志朋	江謙	
職業醫學科 營養諮詢			李和蓉		董怡芳		李和蓉			蔡維禎 董怡芳	蔡維禎	
整合性婦女門診 (子宮頸抹片快速門診)			周宏澤 (5/19看診)	(12:30看診至15:30) 周宏澤 (5/19看診)	王姿雅 (5/13.27看診) 冀彥婷 (5/6看診)	(12:30看診至15:30) 王姿雅 (5/13.27看診) 冀彥婷 (5/6看診)					黃冠閔	
高齡醫學整合門診		譚本忠 謝榮鴻	譚本忠		許立明		譚本忠			譚本忠	許立明 謝榮鴻	
安寧照護門診			莊明憲 (預立照護諮商限約診)		許立明 (預立照護諮商限約診)	包哲豪 (預立照護諮商限約診)	譚本忠 (預立照護諮商限約診)	包哲豪 (預立照護諮商限約診)			黃文鈴 (預立照護諮商限約診)	
失智症整合門診		莊明憲	陳盤銘 莊明憲							莊明憲		
口腔篩檢門診		譚本忠	譚本忠		許立明	包哲豪	徐念宗	包哲豪		譚本忠	許立明	
替代療法門診		曾立愷	陳盤銘									
戒菸門診					許立明	包哲豪	譚本忠	包哲豪				
酒癮戒治整合門診		曾立愷	陳盤銘				陳盤銘					
美沙冬門診		曾立愷	陳盤銘				陳盤銘					
體檢服務		譚本忠	譚本忠		譚本忠	包哲豪	譚本忠	包哲豪		譚本忠	黃文鈴	
糖尿病門診	許立明 (檢查診)	譚本忠	譚本忠		許立明 譚本忠	包哲豪	譚本忠 羅元豪	包哲豪		譚本忠	許立明	
骨質疏鬆門診						包哲豪		包哲豪			黃文鈴	

掛號時間：上午08：00 - 11：30 下午13：00 - 16：30 預約掛號及諮詢電話：(03) 9905106分機6000、6001 體檢掛號時間：上午08：00-11：00 下午13：00-16：00
 門診時間：上午08：30 - 12：00 下午14：00 - 17：00 電話語音預約掛號系統語音專線：(03) 9901021。 週二、三下午兒科及婦產科門診看診時間：12:30-15:30(15:00截止掛號)
 網路掛號網址：<https://reg.savh.gov.tw/register/> 掛號病患，於當日看診時間內看完為止 ※上述門診時間表若有不符時，請以現場門診時間為準。

蘇澳分院醫療服務交通車 行駛時間及路線

(每週一至週五行駛)

行駛時間	行駛路線
第一班車08:00發車	蘇澳院本部→蘇濱路一段(蘭陽隧道)→蘇東北路→移山路→跨港路→造船路→內埤路→南寧路→江夏路→移山路→蘇東中路→中山路一段(蘇澳市區門診部)→聖愛路→忠孝路→大同路→和平路→海山東路→蘇濱路一段(院本部)
第二班車09:00發車	蘇濱路一段(院本部)→海山東路→和平路→大同路→忠孝路→聖愛路→中山路一段(蘇澳市區門診部)→蘇東中路→移山路→江夏路→南寧路→內埤路→造船路→跨港路→移山路→蘇濱路一段(蘭陽隧道)→蘇澳院本部
第三班車10:00發車	蘇澳院本部→蘇濱路一段(蘭陽隧道)→蘇東北路→移山路→跨港路→造船路→內埤路→南寧路→江夏路→移山路→蘇東中路→中山路一段(蘇澳市區門診部)→聖愛路→忠孝路→大同路→和平路→海山東路→蘇濱路一段(院本部)
第四班車11:00發車	蘇濱路一段(院本部)→海山東路→和平路→大同路→忠孝路→聖愛路→中山路一段(蘇澳市區門診部)→蘇東中路→移山路→江夏路→南寧路→內埤路→造船路→跨港路→移山路→蘇濱路一段(蘭陽隧道)→蘇澳院本部

員山分院 115 年 5 月份門診時間表

臺北榮民總醫院員山分院『市區門診部』：宜蘭市林森路1號

星期 科別(診間)	星期一			星期二			星期三			星期四			星期五			星期六
	上午	下午	夜間	上午	下午	夜間	上午	下午	夜間	上午	下午	夜間	上午	下午	夜間	上午
早安門診	李威儒(6)			謝佳龍(6)			朱正偉(5) 李威儒(17)				朱正偉(5) 李威儒(6)			朱正偉(5)		
復健科 (小兒復健)		張鵬遠(1)		張鵬遠(1) 7:30看診	林旺生(1)	王嘉鐸(1)	王嘉鐸(1)				林旺生(1)	王嘉鐸(14)	林旺生(14) 增生療法 特別門診	張鵬遠(1)		
骨 科	王秋猛(16) 汪立偉(2)			鄧漢中(2)			宋卓俛(2)				殷震宇(2)		汪立偉(2)	韓步禹(14) 5/1.15.29 9點看診 汪立偉(2)		
泌尿外科		方立仁(14) 5/11.25	黃子豪(3) 5/11.25				瞿瑋(3)				楊智迪(3)			瞿瑋(17) 5/1.15.29		瞿瑋(3)
直腸外科 (外科)							謝榮鴻(16)							謝榮鴻(16)		謝榮鴻(16)
腸胃內科	呂學聖(3) 每月第一週雙 日·門診停診					朱正偉(5)	朱正偉(5)				朱正偉(5)			朱正偉(5)	譚本忠(5)	朱正偉(5) 5/23
腎 臟 科													黃朝麟(5)	陳俊達(3) 5/8.22 林恩慈(3) 5/15.29 9點看診		
新陳代謝科							羅元豪(6)		羅元豪(14)	羅元豪(14) 5/14.28					羅元豪(14)	羅元豪(14) 5/16
家 醫 科	李威儒(6)	王偉恩(6)			王偉恩(14)	王偉恩(6)	李威儒(17) 看診時間: 0730-1100 張子偉(13)				李威儒(6)	簡志弘(6) 5/7.21 張子偉(6) 5/14.28	張子偉(6)	王偉恩(6)		張子偉(6) 5/2 王偉恩(6) 5/9
胸腔內科				謝佳龍(6)					謝佳龍(6)							
心臟內科	周睿信(14)			吳政億(14) 掛號至11時止				趙子凡(14)			林晉宇(14) 5/7.21 看診時間: 9點至11點					
內 科 (感 染 科)								莊茜(16) 5/20	莊茜(16) 5/20							
血液腫瘤科				蔡淳光(16) 5/12	蔡淳光(16) 掛號至15時止 5/12											
神經內科			李彩慎(6)		徐國洲(6) 林鴻志(5) 5/12				李彩慎(14)	徐國洲(6)	徐國洲(16)				徐國洲(6)	李彩慎(6) 5/30
身 心 科 (失 眠 門 診)	洪誌遠(7)	朱嘉芳(3) 限複診病患	曾立愷(7)	宋鴻生(7) 朱嘉芳(3)	洪誌遠(7)		宋鴻生(7) 看診至11點整	朱嘉芳(7) 限複診病患			朱嘉芳(7)			朱嘉芳(7)	曾立愷(7)	
兒青門診		朱嘉芳(3) 限複診病患		朱嘉芳(3)				朱嘉芳(7) 限複診病患			朱嘉芳(7)			朱嘉芳(7)		
牙 科	徐振榮(11) 5/18	徐振榮(11) 5/11.25		徐振榮(11) 約診			賴秋英(11) 約診	賴秋英(11) 身心障礙門診		徐振榮(11) 約診 身心障礙門診	徐振榮(11)					
眼 科	季聖筑(8) 5/11.25	熊夢平(8) 5/4.18		楊欣瑜(8) 特殊兒少視 覺復能·約診			楊欣瑜(8)	楊欣瑜(8)			楊欣瑜(9) 蔡傑智(9) 5/21			熊夢平(8) 9點看診	熊夢平(8) 視網膜約診	
特殊視力 需求門診								楊欣瑜(8) 5/20								
耳鼻喉科 (小兒耳鼻喉科)	徐念宗(13)			徐念宗(13)				吳冠良(13)			徐念宗(13)	吳冠良(13)	吳冠良(13)	徐念宗(13)	徐念宗(13)	
神經外科															陳敏雄(16) 5/15	
婦 產 科 (子宮頸抹片快速門診)						黃冠閔(17)										
醫學美容																劉玉蘭(17)
傳統中醫	曾元卜(15)	陳祖祺(15)	張家國(15) (內科)	陳祖祺(15)	張家國(15) (傷科約診)	張家國(15)	張家國(15)	陳祖祺(15)			曾元卜(15)	曾元卜(15)		陳祖祺(15)	張家國(15)	張家國(15)
風濕門診											簡志弘(6) 5/7.21					
整合性婦女門診						黃冠閔(17)										
高齡醫學 整合門診	李威儒(6)	王偉恩(6)		謝佳龍(6)	王偉恩(14)	朱正偉(5) 王偉恩(6)	李威儒(17) 朱正偉(5) 羅元豪(6)	謝佳龍(6)	羅元豪(14)	李威儒(6) 朱正偉(5) 羅元豪(14)			謝榮鴻(16) 朱正偉(5) 王偉恩(6)	羅元豪(14) 譚本忠(5)	謝榮鴻(16)	謝榮鴻(16)
失 智 症 整 合 門 診			李彩慎(6)	宋鴻生(7)	徐國洲(6) 洪誌遠(7)		宋鴻生(7)	李彩慎(14)	徐國洲(6)	徐國洲(16)				徐國洲(6)		
口腔篩檢門診	李威儒(6) 徐念宗(13)			徐念宗(13) 宋鴻生(7)			宋鴻生(7)				李威儒(6)	徐念宗(13)		徐念宗(13)	徐念宗(13)	
麻醉術前 訪視門診																劉玉蘭(17)
運動傷害門診							宋卓俛(2)									
戒菸門診	李威儒(6)			宋鴻生(7)			宋鴻生(7) 張子偉(13)				李威儒(6)	張子偉(6) 5/14.28				
糖尿病門診	李威儒(6)					朱正偉(5)	朱正偉(5) 羅元豪(6) 張子偉(13)		羅元豪(14)	朱正偉(5) 李威儒(6)	張子偉(6) 5/14.28			朱正偉(5)	羅元豪(14)	

掛號時間：早安0700-0830 上午0830-1130 下午1330-1630 夜間1800-2030
 門診時間：早安0730-0830 上午0830-1200 下午1400-1700 夜間1830-2100
 各診最後報到時間上午診11:30前、下午診16:30前、夜診20:30前
 體檢掛號時間：上午8:00-11:00 下午 13:00-16:00
 ※上述門診時間表若有不符時，請以現場門診時間為準。

附設門診部地址：宜蘭市林森路1號 門診部電話：03-9373939
 預約掛號及諮詢專線：03-9371717(轉掛號7100) 免費申訴專線：0809-005925
 牙科現場掛號須知：徐振榮醫師每診現場掛號名額4位、賴秋英醫師每診現場掛號名額3位。
 精神科朱嘉芳醫師看診順序由診間依照病情安排，並非依照掛號號碼

臺北榮民總醫院員山分院『院本部』：員山鄉內城村榮光路386號

星期	星期一		星期二		星期三		星期四		星期五		星期六
	上午	下午	上午	下午	上午	下午	上午	下午	上午	下午	上午
內科系	謝佳龍(1)	李彩慎(1)	朱正偉(10)	羅元豪(1)		徐國洲(1) 5/13.27		朱正偉(1)	張子偉(1)	朱正偉(10)	排班醫師
外科系			宋卓俛(2)		張鵬遠(2)	張鵬遠(2)	謝榮鴻(1)				
身心科	宋鴻生(7)			曾立愷(7)			洪誌遠(7)				
腸胃內科		呂學聖(10) 5/11.18.25 看診至16時	朱正偉(10)					朱正偉(1) (教學門診)		朱正偉(10)	
家醫科				李威儒(2)		張子偉(1) 5/6.20	王偉恩(5) 5/7.21		張子偉(1)		
神經內科		李彩慎(1)	李彩慎(1)			徐國洲(1) 5/13.27					
胸腔內科	謝佳龍(1)										
心臟內科						趙子凡(10) 掛號至15時30分止	林晉宇(10) 5/14.28 看診時間:9點-11點				
新陳代謝科				羅元豪(1)							
皮膚科											
復健科	林旺生(10)				張鵬遠(2) 林旺生(3) (約診)	張鵬遠(2) 5/6.13.27 林旺生(2) 5/20	王嘉鐸(2)				
泌尿外科	瞿瑋(2) 5/4.18								張鐸(7) 5/8		
耳鼻喉科					吳冠良(5)						
骨科		汪立偉(2)	宋卓俛(2)					汪立偉(2)			
一般外科							謝榮鴻(1)		吳文智(2) 5/29	吳文智(2) 5/29	
直腸外科							謝榮鴻(1)				
牙科				徐振榮(6) (身心障礙門診)							
眼科								楊欣瑜(3) 5/28			
傳統中醫		吳育瑜(11)				吳育瑜(11)			吳育瑜(11)		
口腔篩檢門診	宋鴻生(7)			李威儒(2)							
失智症整合門診	宋鴻生(7)	李彩慎(1)	李彩慎(1)			徐國洲(1) 5/13.27	洪誌遠(7)				
K他命整合門診			曾立愷 瞿瑋 (限約診)								
高齡醫學整合門診	謝佳龍(1)		朱正偉(10)	李威儒(2) 羅元豪(1)			謝榮鴻(1) 王偉恩(10)	朱正偉(1)		朱正偉(10)	
藥酒癮戒治整合門診	宋鴻生(7)			曾立愷(7)			洪誌遠(7)				
網路成癮戒治整合門診				曾立愷(7)			洪誌遠(7)				
安寧照護門診						張子偉(1) 5/6.20	王偉恩(5) 5/7.21 謝榮鴻(1) 5/14.28				
預立照護諮商						張子偉(1) 約診	王偉恩(5) 約診 謝榮鴻(1) 約診				
戒菸門診	宋鴻生(7)			李威儒(2)		張子偉(1)			張子偉(1)		

掛號時間：上午08：00 - 11：30 下午13：00 - 16：30
門診時間：上午08：30 - 12：00 下午14：00 - 17：00
※上述門診時間表若有不符時，請以現場門診時間為準。

※本院每週一至週五全面提供當日掛二科以上之病患，進行整合性照護門診，請民眾多加利用。
預約掛號及諮詢專線：9222141轉6000、6002、體檢掛號時間：上午8:00-11:00 下午 13:00-16:00

本院「病人或家屬意見」反映管道

- 兩院入口網站：
<https://org.vghtpe.gov.tw/savh/faqRecord/superMailbox/53> (蘇澳分院→請點院長信箱反映)
<https://org.vghtpe.gov.tw/ysvh/faqRecord/superMailbox/53> (員山分院→請點院長信箱反映)
- 實體院長信箱：於院本部急診室、門診大廳、護工站、各病房及市區門診部一樓大廳設有意見箱，受理書面意見及門診服務滿意度問卷調查。
- 申訴專線電話：03-9905106轉2306 (蘇澳分院)；03-9222141轉2305(員山分院)。
- 傳真申訴專線：03-9003236 (蘇澳分院)；03-9108061(員山分院)。
- 現場反映或來函：27047宜蘭縣蘇澳鎮蘇濱路一段301號(蘇澳分院)；26444宜蘭縣員山鄉內城村榮光路386號(員山分院)。
- 政風檢舉專線：03-9223714、03-990516及電子郵件：ethics@mail.savh.gov.tw。



員山院區院長信箱



蘇澳院區院長信箱

員山分院交通資訊	蘇澳分院交通資訊
<p>●公車班次表(1786國光客運)－內城(本院)及宜蘭(宜蘭轉運站) 宜蘭開車時間：05：50、07：00、08：50、10：05、11：15、12：25、15：40、16：50、18：10、19：40 內城開車時間：06：20、07：30、09：25、10：35、11：45、12：55、16：15、17：25、18：45、20：15 【註：05：50、06：20為週一～週五，其餘為週一～週日】</p> <p>●葛瑪蘭客運(752宜蘭勁好行)－內城(本院)及宜蘭(轉運站/火車站前站) 宜蘭轉運站：08：00、09：40、11：20、13：30、15：05、16：40、18：15 宜蘭車站前站：08：08、09：48、11：28、13：38、15：13、16：48、18：23 內城院本部：08：45、10：25、12：05、14：15、15：50、17：25、19：00 【註：詳細班次仍以客運公司公告為主】</p> <p>●交通車行駛時間－每週一至週五(院本部及市區門診) 院本部發車時間：08：20、11：00、13：00、16：00 市區門診發車時間：★09：00、09：40、★11：30、15：00、16：30 ※每班詳細行駛路線請參閱本院院區及市區門診公佈欄 ★表示增開九大眷村路線</p>	<p>●【243葛瑪蘭客運】－羅東轉運站及蘇澳分院 羅東轉運：06:20、08:20、10:00、13:00、14:50、16:50 蘇澳分院：06:51、08:40、10:22、13:22、15:12、17:22</p> <p>●【1797國光客運】－羅東及岳明新村 羅東：05:45(週一～週五行駛) 06:00、07:15、08:15、16:20、17:40(週一～週日) 18:55(經清水)(週一～週日) 岳明新村：06:25(週一～週五行駛) 06:45、08:05、09:00、17:05、18:30、19:50(週一～週日)</p> <p>●蘇澳幸福巴士-藍線【南方澳線】每週日停駛 頂寮到蘇澳【榮民醫院站】：08:31、10:31、15:21、17:41 蘇澳到頂寮【榮民醫院站】：07:39、09:39、14:29、16:49 【註：詳細班次仍以公所及客運公司公告為主】</p> <p>●交通車行駛時間－每週一至週五(院本部及市區門診) 院本部發車時間：08:00、09:00、10:00、11:00 市區門診發車時間：08:20、09:20、10:20、11:20</p>