

1號衛教單

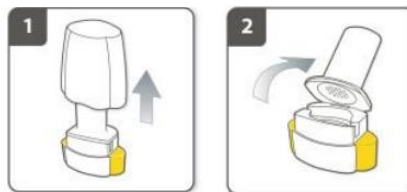
吸入膠囊 Ultibro Breezhaler 昂帝博吸入膠囊

正確使用須知



如何正確操作？

1. 拔開帽蓋/打開吸入器：握住吸入器的底座，以傾斜掰開口含器的方式，將吸入器打開。



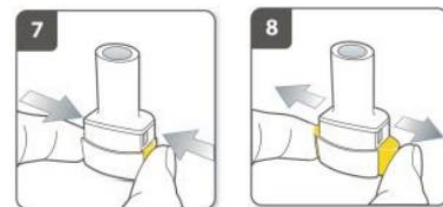
2. 準備膠囊/取出膠囊：，要使用前才取出。以乾燥的手將膠囊由鋁箔片中取出。不可吞服膠囊。



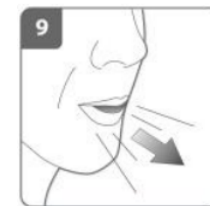
3. 袋八膠囊/盒上吸入器，將膠囊放入膠囊室中。不可直接將膠囊放進口含器中。蓋好吸入器，直到聽到‘喀’一聲。



4. 刺破膠囊/完全放開按鈕：直立握住吸入器，口含器朝上。同時緊壓兩邊的按鈕來刺破膠囊。只可按一次。聽到‘喀’一聲表示膠囊已被刺破。



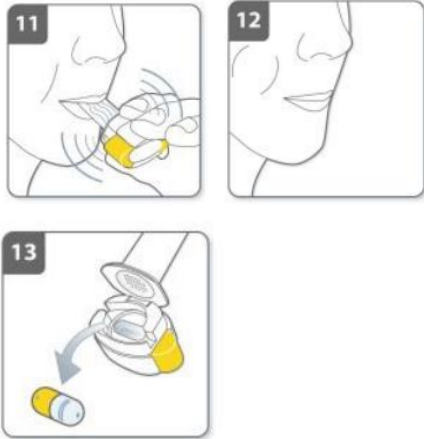
5. 吐氣：口含器放入嘴巴前，將氣完全吐出。不可對著口含器吐氣



6. 吸藥：將藥深深吸入氣道中：如圖一樣握住吸入器，按鈕在左右兩側，不要壓住兩側的按鈕。將口含器放入口中，緊閉雙唇含住口含器。快速但穩定吸氣，儘可能深深吸氣。不可壓到兩側的按鈕。



- 注意：在您使用吸入器吸藥時，膠囊會在膠囊室中旋轉，您會聽見呼呼的聲音。在藥品進入您肺臟時，您會覺得有甜味。如果沒有聽見呼呼的聲音：可能是膠囊卡在膠囊室中，若這種情況時：打開吸入器並輕拍底座來使膠囊鬆動。不可以壓到兩邊的按鈕。重覆步驟 9 和 10 再吸一次藥。



7. 閉氣：吸藥以後吸入器由口中移出後，閉氣至少 5 至 10 秒。然後呼氣。打開吸入器檢視膠囊中是否仍有粉末殘留。若膠囊中仍有粉末：關上吸入器。重覆步驟 9 至 12。大多數的人在吸 1 或 2 次時就能把膠囊的粉吸完。打開含口器，將吸入器傾斜，將空膠囊由膠囊室中倒出，並丟棄空膠囊。關上吸入器並蓋上帽蓋。