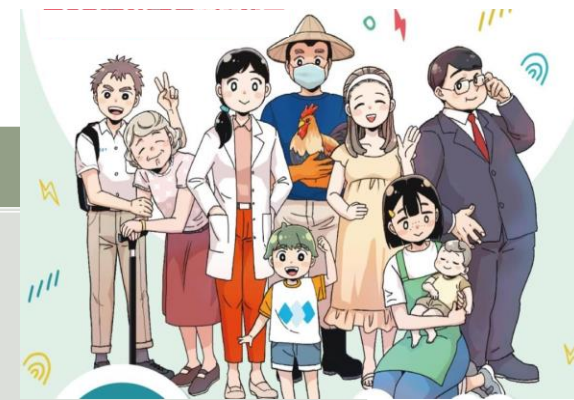


我國現行公費流感疫苗接種對象(113年度)



階段順序	公費接種對象
第一階段 (113.10.1起)	<ul style="list-style-type: none">➤ 醫事及衛生防疫(含法醫師)相關人員。➤ 65歲以上者。➤ 55歲以上原住民。➤ 安養、長期照顧(服務)等機構之受照顧者及其所屬工作人員。➤ 滿6個月以上至國小入學前幼兒。➤ 孕婦。➤ 具有潛在疾病者，包括(19-64歲)高風險慢性病人、BMI\geq30者、罕見疾病患者及重大傷病患者。➤ 6個月內嬰兒之父母。➤ 幼兒園托育人員、托育機構專業人員及居家托育人員(保母)。➤ 國小、國中、高中、高職、五專一至三年級學生。➤ 禽畜相關及動物防疫相關人員。
第二階段 (113.11.1起)	50至64歲無高風險慢性病成人。

113年度流感疫苗廠牌及對象

許可證持有廠商	疫苗品名	適用年齡 ^{註1}	劑型	疫苗製程
國光生物科技 股份有限公司	AdimFlu-S (QIS) 安定伏裂解型四價流感疫苗	3歲以上	0.5mL	雞胚胎蛋培養 (egg-based)
賽諾菲股份有限公司	Vaxigrip Tetra 菲流達四價流感疫苗	6個月以上	0.5mL	雞胚胎蛋培養 (egg-based)
荷商葛蘭素史克藥廠股份 有限公司台灣分公司	Fluarix Tetra 伏適流	6個月以上	0.5mL	雞胚胎蛋培養 (egg-based)
台灣東洋藥品工業 股份有限公司	Flucelvax Quad 輔流威適流感疫苗	6個月以上	0.5mL	細胞培養 (cell-based)
高端疫苗生物製劑 股份有限公司	MVC FLU Quadrivalent pre-filled syringe injection 高端四價流感疫苗	3歲以上	0.5mL	雞胚胎蛋培養 (egg-based)

註1：以食藥署核准之仿單說明為準。

提醒

國光及高端公司疫苗不可用於
3歲以下幼兒！